



FORMACIÓN ONLINE



www.grupoaudioformacion.com



ATENCIÓN AL CLIENTE

HORAS

| | |
|---|------|
| Atención al cliente (General) | 60 H |
| Atención al cliente. Peluquerías | 60 H |
| Resolución de incidencias en la atención al cliente | 60 H |
| Atención al cliente. Gestión de calidad | 60 H |
| Atención al cliente. Técnicas de comunicación | 60 H |

ADMINISTRACIÓN Y GESTIÓN

HORAS

| | |
|--|-------|
| Nueva ISO 9001:2015 Gestión de calidad. Requisitos | 60 H |
| FacturaPlus | 50 H |
| Gestión de PYMES | 70 H |
| Guía para emprendedores | 90 H |
| Introducción a la Contabilidad | 70 H |
| Supuestos Prácticos Contables | 90 H |
| Técnicas Administrativas de Oficina. Compra-venta | 65 H |
| Técnicas de Secretariado de dirección | 100 H |
| Análisis y reducción de costes | 80 H |
| Contratos, nóminas y seguros sociales | 60 H |
| Gestión contable. Nivel básico | 60 H |
| Gestión documental en la empresa | 60 H |

COMERCIO Y MARKETING

HORAS

| | |
|--|------|
| Distribución comercial | 20 H |
| La Venta | 80 H |
| Técnicas comerciales: la fidelización de clientes | 60 H |
| Técnicas comerciales: El cierre de la venta | 60 H |
| Técnicas comerciales: Gestión de objeciones | 60 H |
| Técnicas de Negociación | 80 H |
| Técnicas de venta. Preparación de la visita comercial | 60 H |
| Técnicas de venta. La satisfacción del cliente | 60 H |
| Técnicas de venta. Marketing e imagen | 60 H |
| Técnicas de venta. La escucha activa | 60 H |
| Técnicas de venta. Programación Neurolingüística | 80 H |
| Vender más con Inteligencia Emocional | 80 H |
| Gestión de clientes difíciles con Inteligencia Emocional | 80 H |
| Técnicas de venta. Prospección y preguntas clave | 60 H |
| Escaparatismo y visual merchandising | 60 H |
| Fidelización de clientes | 60 H |
| Generación de modelos de negocio | 70 H |

| | |
|---|------|
| Gestión de stocks y logística básica | 55 H |
| Implantación del Sistema de Gestión de Calidad según la norma UNE-EN ISO9001:2015 | 30 H |
| Interiorismo comercial. Vender desde la imagen | 30 H |
| Introducción al Marketing en Internet: Marketing 2.0 | 40 H |
| Atención al cliente y calidad en el servicio | 25 H |
| Generación de modelo de negocio | 70 H |
| Tecnologías aplicadas a la venta y atención al cliente | 20 H |

COMUNICACIÓN

HORAS

| | |
|--|------|
| Técnicas de atención telefónica. Call Center | 60 H |
| Técnicas de calidad. Call Center | 60 H |
| Teleoperador | 60 H |
| Telemarketing. Gestión de calidad | 60 H |
| Técnicas de Telemarketing | 80 H |
| Customer Service. La atención telefónica | 60 H |

DECORACIÓN

HORAS

| | |
|---|------|
| Escaparatismo Comercial | 80 H |
| Escaparatismo de interiores. | 60 H |
| Visual Merchandising | 30 H |
| Animación en el punto de venta | 30 H |
| Técnicas de merchandising | 30 H |
| Imagen y posicionamiento del punto de venta | 30 H |

EDUCACIÓN INFANTIL

HORAS

| | |
|--|------|
| Educador infantil. Desarrollo psicológico del niño de 0 a 6 años | 80 H |
| Técnicas para el educador infantil | 60 H |
| La comunicación con niños de 0-6 años | 60 H |

HABILIDADES SOCIALES

HORAS

| | |
|---|------|
| Desarrollo de habilidades directivas | 35 H |
| Técnicas para mejorar la autoestima | 80 H |
| Motivación y liderazgo | 60 H |
| Comunicación eficaz en la empresa | 60 H |
| Control del estrés con Inteligencia Emocional | 50 H |

DESARROLLO WEB - MULTIMEDIA HORAS

| | |
|------------------------|------|
| Adobe Flash CS6 | 30 H |
| Adobe Premiere Pro CS4 | 50 H |

DISEÑO CAD HORAS

| | |
|--------------|------|
| AutoCAD 2010 | 75 H |
|--------------|------|

DISEÑO GRAFICO HORAS

| | |
|--------------------|------|
| Photoshop avanzado | 40 H |
| Adobe Indesign CS4 | 77 H |
| CorelDraw X4 | 50 H |
| CorelDraw X5 | 50 H |
| Illustrator CS6 | 50 H |
| Photoshop CS4 | 75 H |
| Photoshop CS6 | 75 H |

DOCENCIA - PEDAGOGÍA HORAS

| | |
|---|------|
| Accesibilidad de la información y la comunicación. La diversidad de personas usuarias | 30 H |
| Acción tutorial y mejora en la participación de las familias | 30 H |
| Adaptaciones curriculares para el alumnado con altas capacidades desde la tutoría | 30 H |
| Atención educativa al alumnado con dificultades de aprendizaje | |
| Diversidad y adaptaciones curriculares en el aula | 30 H |
| Convivencia y buenas prácticas | 30 H |
| Estrategias de afrontamiento y gestión de conflictos en la escuela | 30 H |
| Higiene y control de calidad de alimentos | 30 H |
| La violencia filio-parental | 30 H |
| Los entornos personales de aprendizaje (PLE) | 30 H |
| Los entornos virtuales como espacios de enseñanza y aprendizaje | 30 H |
| Relaciones interpersonales en el aula y trabajo cooperativo | 30 H |
| Tutor-formador para certificados de profesionalidad en teleformación | 60 H |
| Violencia de género en la adolescencia | 30 H |
| Violencia y victimización escolar | 30 H |

EDIFICACIÓN Y OBRA CIVIL HORAS

| | |
|-----------------------------------|------|
| Experto en marketing Inmobiliario | 50 H |
| Presto 11 | 85 H |

FORMACIÓN COMPLEMENTARIA

HORAS

| | |
|--|------|
| Sensibilización ambiental | 10 H |
| Alfabetización informática: Internet | 10 H |
| Alfabetización informática: Informática e Internet | 25 H |
| Manipulador de alimentos. Sector restauración | 10 H |
| Sensibilización en la igualdad de oportunidades | 20 H |
| Prevención de riesgos | 10 H |
| Básico de Prevención de Riesgos Laborales | 30 H |
| Primeros auxilios en la empresa | 50 H |

HABILIDADES DIRECTIVAS

HORAS

| | |
|---|------|
| Coaching empresarial, creativo y gestión de equipos | 15 H |
| Cómo reducir el estrés laboral | 15 H |
| Gestión de Recursos Humanos | 50 H |
| Habilidades de Coaching | 35 H |
| La Inteligencia Emocional y su trascendencia en la organización empresarial | 50 H |
| PNL para empresas. Programación Neurolingüística | 65 H |

IDIOMAS

HORAS

| | |
|--|-------|
| Inglés básico. Nivel iniciación | 60 H |
| Inglés básico. Comercio y hostelería | 80 H |
| Inglés para taxistas | 60 H |
| Inglés para farmacias | 60 H |
| Inglés Intermedio | 80 H |
| Inglés Básico. Atención al cliente | 80 H |
| Inglés Básico. Atención telefónica | 80 H |
| Inglés Básico. Comunicación escrita | 80 H |
| Inglés para peluquerías | 60 H |
| Inglés. Atención al paciente | 60 H |
| Guía práctica de inglés para camareros | 30 H |
| Inglés on-line A1 | 120 H |
| Inglés on-line A2 | 120 H |
| Inglés on-line B1 | 120 H |
| Inglés on-line B2 | 120 H |

INDUSTRIAS ALIMENTARIAS

HORAS

| | |
|---|------|
| Sistema APPCC | 60 H |
| Alergias alimentarias | 50 H |
| Gestión de alérgenos en hostelería | 60 H |
| Información y etiquetado nutricional | 60 H |
| Alérgenos e intolerancias en comercios y supermercados | 60 H |
| Guía básica de manipulación de alimentos | 60 H |
| Alérgenos e intolerancias alimentarias según el Reglamento UE 1169/2011 y Real Decreto 126/2015 | 30 H |
| INADO36PO. Etiquetado de alimentos | 20 H |
| Manipulación en crudo y conservación de alimentos | 40 H |
| Manipulador de alimentos | 20 H |
| Manipulador de alimentos para la venta en quioscos de chucherías, helados, fritos y vending | 20 H |
| Seguridad Alimentaria. Sistema APPCC | 30 H |
| Trazabilidad y seguridad alimentaria | 30 H |

INFORMÁTICA Y COMUNICACIONES

HORAS

| | |
|--|-------|
| Access 2007,2010 y 2013 | 60 H |
| Community Manager | 80 H |
| Excel 2007,2010 y 2013 | 60 H |
| Excel 2010 avanzado | 60 H |
| Excel avanzado 2007 y 2013 | 60 H |
| Guía práctica de Internet | 60 H |
| Informática básica | 60 H |
| Iniciación a Internet | 80 H |
| Iniciación a las Redes Sociales | 60 H |
| Internet para mayores | 60 H |
| Office 2007 y 2010 | 100 H |
| Office 2007. Word y Excel | 80 H |
| Office 2013.Word y Excel | 60 H |
| PowerPoint 2007, 2010 y 2013 | 60 H |
| Windows 7. Conceptos básicos y uso del entorno | 50 H |
| Windows 8.1 | 70 H |
| Word 2007 ,2010 y 2013 | 60 H |

MEDIO AMBIENTE

HORAS

| | |
|---|------|
| Gestión Ambiental en la Empresa | 40 H |
| Gestión Ambiental y Desarrollo Sostenible | 50 H |

SEGURIDAD

HORAS

| | |
|---|------|
| Prevención de Riesgos laborales. Nivel básico | 60 H |
| Prevención de Riesgos laborales. Comercio y hostelería | 60 H |
| Prevención de Riesgos laborales. Cocinas, bares y restaurantes | 60 H |
| Prevención Riesgos laborales. Oficinas y despachos | 60 H |
| Prevención Riesgos laborales. Personal de limpieza | 60 H |
| Mantenedor de piscinas de uso colectivo - contenido online | 50 H |
| Montaje y uso de andamios - contenido online | 35 H |
| Nociones básicas en PRL - contenido online | 20 H |
| Prevención de Riesgos Laborales Específicos para Centro Infantil | 10 H |
| Prevención de Riesgos Laborales Específicos para el Sector Trabajo en altura | 10 H |
| Prevención de riesgos laborales específicos para el Sector Agricultura | 10 H |
| Prevención de Riesgos Laborales Específicos para el Sector Almacén | 10 H |
| Prevención de Riesgos Laborales Específicos para el Sector Electricidad | 20 H |
| Prevención de Riesgos Laborales Específicos para el Sector Farmacias | 10 H |
| Prevención de Riesgos Laborales Específicos para el Sector Gasolineras y Estaciones de Servicio | 10 H |
| Prevención de Riesgos Laborales Específicos para el Sector Hostelería-Restauración | 10 H |
| Prevención de Riesgos Laborales Específicos para el Sector Lavanderías | 10 H |
| Prevención de Riesgos Laborales Específicos para el Sector Oficina-Comercio | 10 H |
| Prevención de Riesgos Laborales Específicos para el Sector Peluquería | 10 H |
| Prevención de Riesgos laborales Específicos para el Sector Transportes | 10 H |
| Riesgos específicos y medidas preventivas en limpieza | 20 H |
| Uso y Prevención de Riesgos Laborales en Plataformas Elevadoras | 10 H |
| Operador de carretillas elevadoras | 60 H |

SERVICIOS SOCIOCULTURALES Y LA COMUNIDAD

HORAS

| | |
|---|------|
| El conflicto en Mediación: tipología y su resolución adecuada | 60 H |
|---|------|

SOCIAL MEDIA

HORAS

| | |
|--|------|
| Facebook para empresas y emprendedores | 45 H |
| Guía básica de Facebook | 60 H |
| Twitter en la empresa | 45 H |

HOSTELERÍA Y TURISMO

HORAS

| | |
|---|------|
| Técnicas de atención a clientes en la hostelería | 60 H |
| Gestión de reservas y alojamientos turísticos | 80 H |
| Acciones comerciales y reservas | 80 H |
| Gestión de reservas de habitaciones y otros servicios de alojamientos | 80 H |
| Diseño y ejecución de acciones comerciales en alojamientos. | 60 H |
| Comunicación y atención al cliente en hostelería y turismo | 30 H |

SECRETARIADO

HORAS

| | |
|--|------|
| Conocimientos básicos de secretariado | 60 H |
| Secretariado. Gestión de calidad | 60 H |
| Secretariado. Gestión de archivos | 60 H |
| Secretariado. Técnicas de comunicación | 60 H |
| Secretariado. Atención al cliente | 60 H |
| Secretariado. Relaciones públicas y protocolo | 60 H |
| Gestión eficaz del tiempo y control del estrés | 60 H |

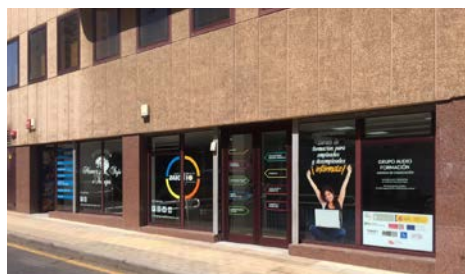
DERECHO

HORAS

| | |
|---|------|
| Auditoría de la LOPD | 60 H |
| Curso básico de la LOPD | 25 H |
| Factura electrónica | 60 H |
| Implantación de la LOPD en la empresa | 60 H |
| Ley orgánica de Protección de Datos | 50 H |
| Nueva Normativa Europea sobre protección de datos | 60 H |



Sur
C/ Los sabandeños, 8
Arona - Los Cristianos
922 777 888



Santa Cruz
Avda Buenos Aires, 30 Edf El Cabo
S/C de Tenerife
922 244 425